

Aménagement d'un laboratoire myologie  
et mise en conformité technique du bâtiment  
105, boulevard de l'hôpital  
75013 Paris  
Faculté de médecine - Site Pitié Salpêtrière  
Tranche 1

MAITRE D'OUVRAGE	MAITRE D'OEUVRE
<div></div> <div>Direction Logistique et Patrimoine</div> <div>18, rue de la Sorbonne - 75005 PARIS</div> <div>Adresse postale : 1, rue Victor Cousin - 75230 PARIS Cedex 5</div>	MANDATAIRE
	<div></div> <div>B.E.T. BEITHA</div> <div>60, avenue Clément ADER 59118 WAMBRECHIES Tél : 03 03 20 16 02 89 mail : beitha@beitha.fr</div>
	COTRAITANT n°1
	<div></div> <div>HEXA Ingénierie</div> <div>670, rue Jean Perrin - BP 50101 59502 DOUAI cedex Tél : 03 27 97 42 88 mail : construction@hexa-ingenierie.com</div>
	COTRAITANT n°2
	<div></div> <div>Architecte</div> <div>75, rue Carnot 62500 SAINT-OMER Tél : 06 10 90 72 80 mail : forma.architectes@free.fr</div>

PHASE	Plan de repérage de confinement chantier					DATE
DCE						MARS 2025
AFFAIRE	EMETTEUR	BATIMENT	NIVEAU	FORMAT	ECHELLE	
21-1396	HEXA	105	-	A3	1/150	
INDICE	DESSINE PAR		VERIFIE PAR		N°PLAN	
0	BE		VM		TCE02	



Confinement étanche



Ecran étanche



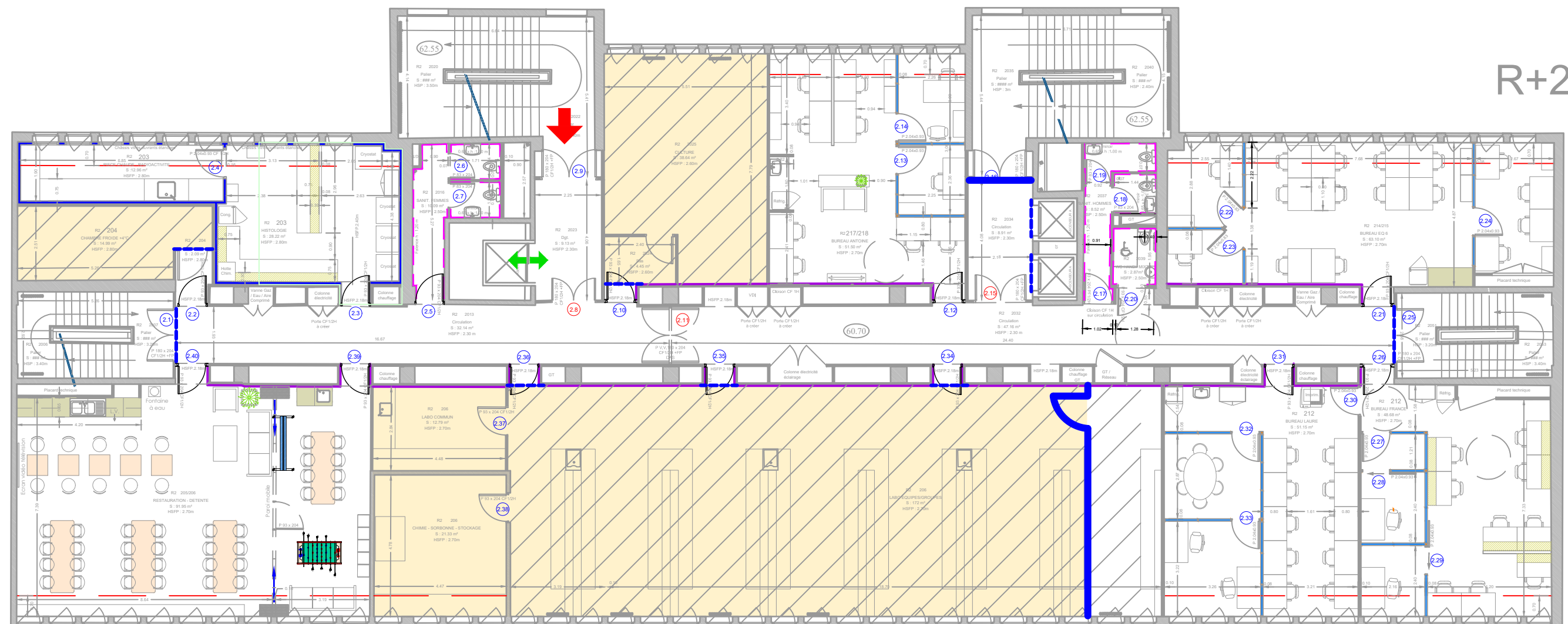
Zone non concernée



Accès chantier



Livraison



R+2



Confinement étanche



Ecran étanche



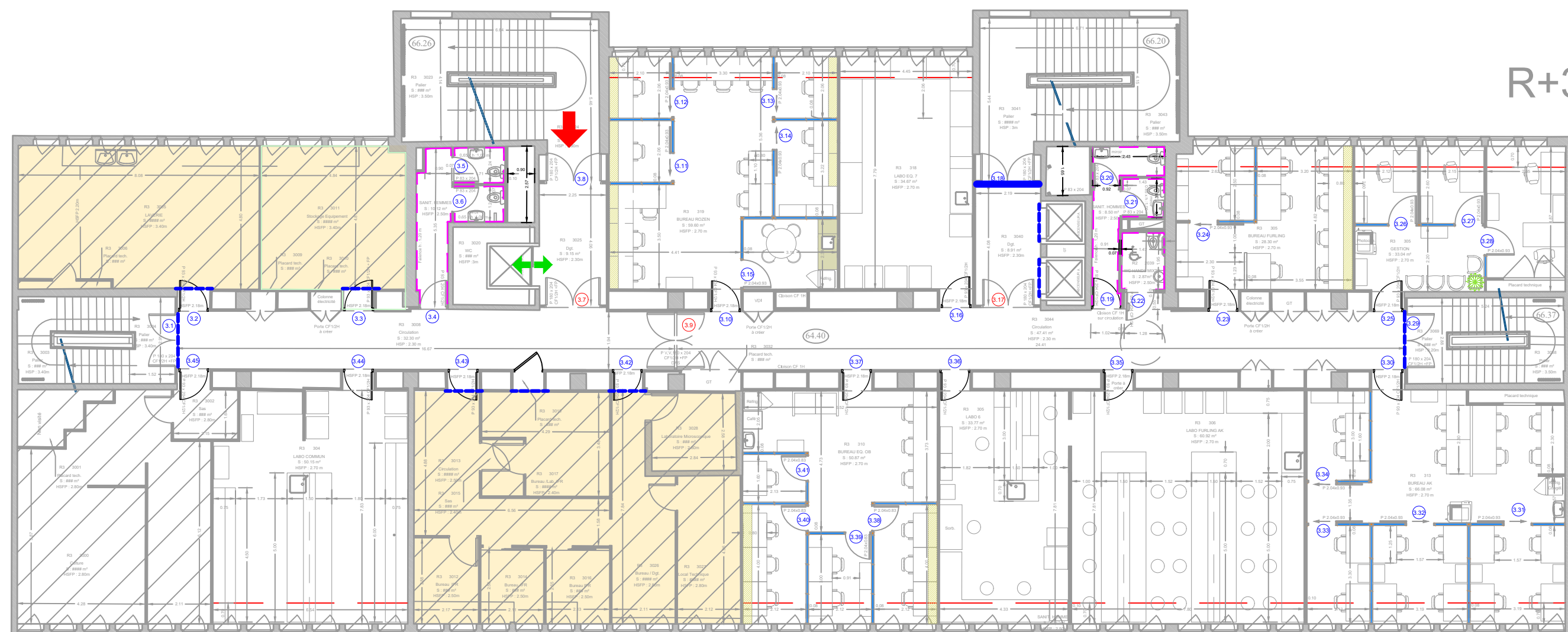
Zone non concernée



Accès chantier



Livraison



R+3



Confinement étanche



Ecran étanche



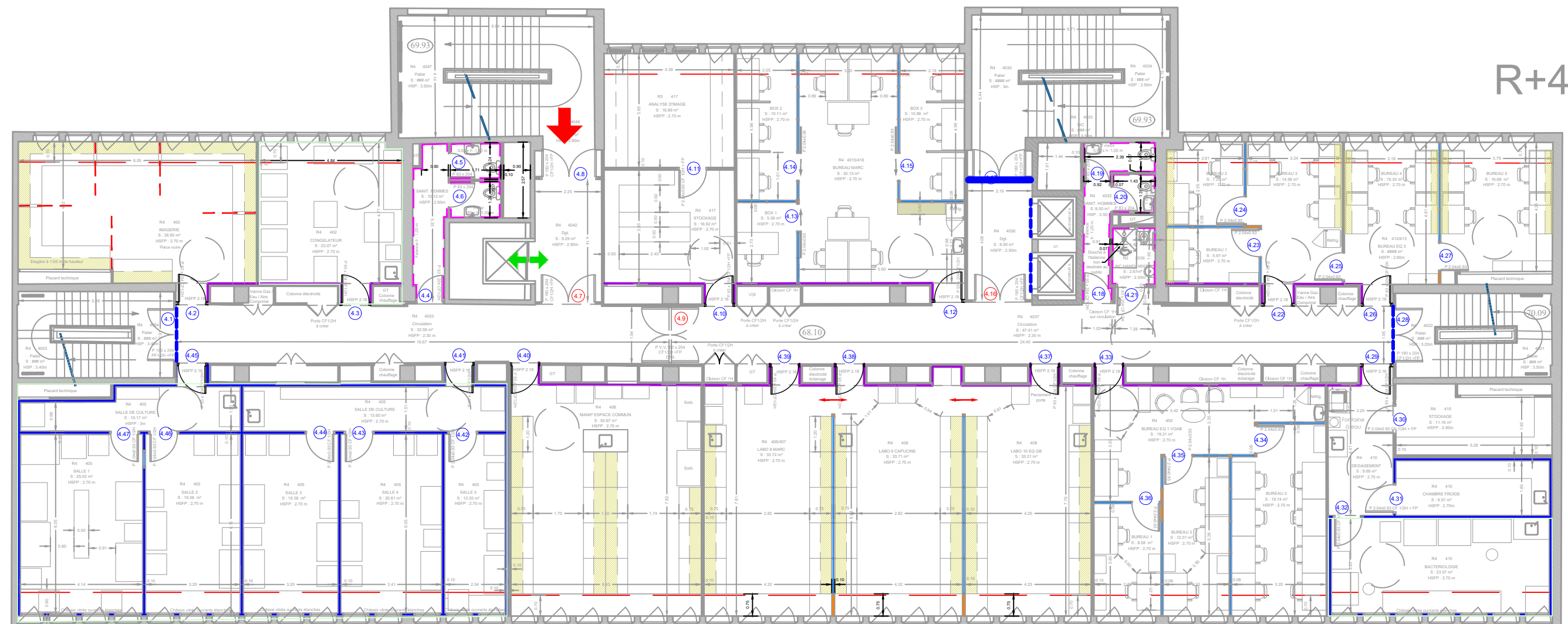
Zone non concernée



Accès chantier



Livraison



R+4

